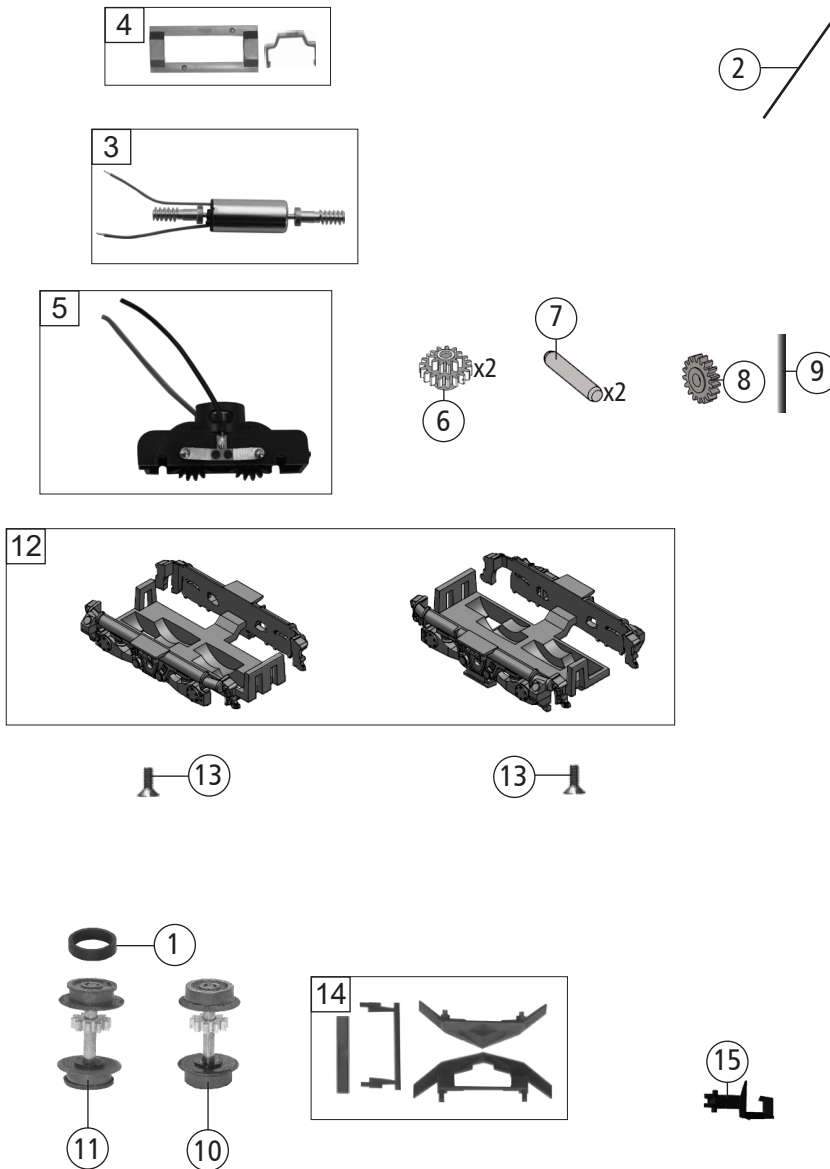


721211	DB-AG	Br 212	=		N
721281			=	🔊	N

Pos. Nr. Pos.no.	Beschreibung Description	Art.-Nr. Art.no.	Preisgruppe Price bracket
1	Gehäuse kpl. Betr. Nr. 211 055-8 Body ass. compl. loco no. 211 055-8	10721211	33
2	Auspuff Chimney	19721211	3
3	Pfeife+Hilfauspuff Whistle+Chimney	19721281	4
4	Dach kpl. Roof compl.	12721211	11
5	TS - Lichtleiter lang Part set-Light conductor long	13721211	11
6	Führerstand Driver's cab	13721280	6
7	Fenster Window	14721210	11
8	TS - Deichsel + Abdeck. Part set-Draw bar+cover	38721210	7
9	Grundrahmen Base frame	40721210	15
10	Umlaufblech Runway	45721211	27
11	TS - Aufstieg+Griffe Part set-Steps+Handles	12721281	9
12	Puffer gewölbt Buffer vaulted	00757011	2
13	Puffer flach Buffer flat	00757012	2
14	Tank Reservoir	33721211	11
15	Platine PCB	65721210	18
16	Brückenstecker Jumper	149978	17
17	Schraube M1,4x3 mm Screw	124288	3
18	Deichsel lang Long draw bar	38721211	6
Sound			
19	Sounddecoder Sound decoder	68159018	39
20	Lautsprecher Loudspeaker	68702500	16

Änderungen in Konstruktion und Ausführung vorbehalten
We reserve the right to change the construction and specification



Pos. Nr. Pos.no.	Beschreibung Description	Art.-Nr. Art.no.	Preisgruppe Price bracket
721211	DB-AG Br 212	=	N
721281		=	N
1	Haftreifen D=5,5 B=1,3 mm Traction tire	00547001	1
2	Richtfeder Straightening spring	61793100	5
3	Motor RIC Motor	50721210	24
4	Motoraufnahme + Halter Motor mount+holder	50721280	4
5	Drehgestellblock Bogie block	46721210	16
6	Zahnrad Z=11/18 Gear	56732102	5
7	Achse Zahnrad D=1 mm L=6 mm Axle for gear	00527009	1
8	Zahnrad Z=17 Gear	56718300	2
9	Achse L=10,5 Axle	00527008	1
10	Radsatz m. Zahnrad o. Haftring Wheelset w.gear w/o tr. tire	53721210	11
11	Radsatz m. Zahnrad m. Haftring Wheelset w.gear w. tr. tire	54721210	12
12	DG-Blende 1+2 Bogie frame	41721210	7
13	SK-Schraube M1,6x5 mm SK-Screw	115317	4
14	TS - Schienenräumer+Abstützung Part set-Rail guard+support	22721210	7
15	Kupplung N-Spur Coupling	98189	6